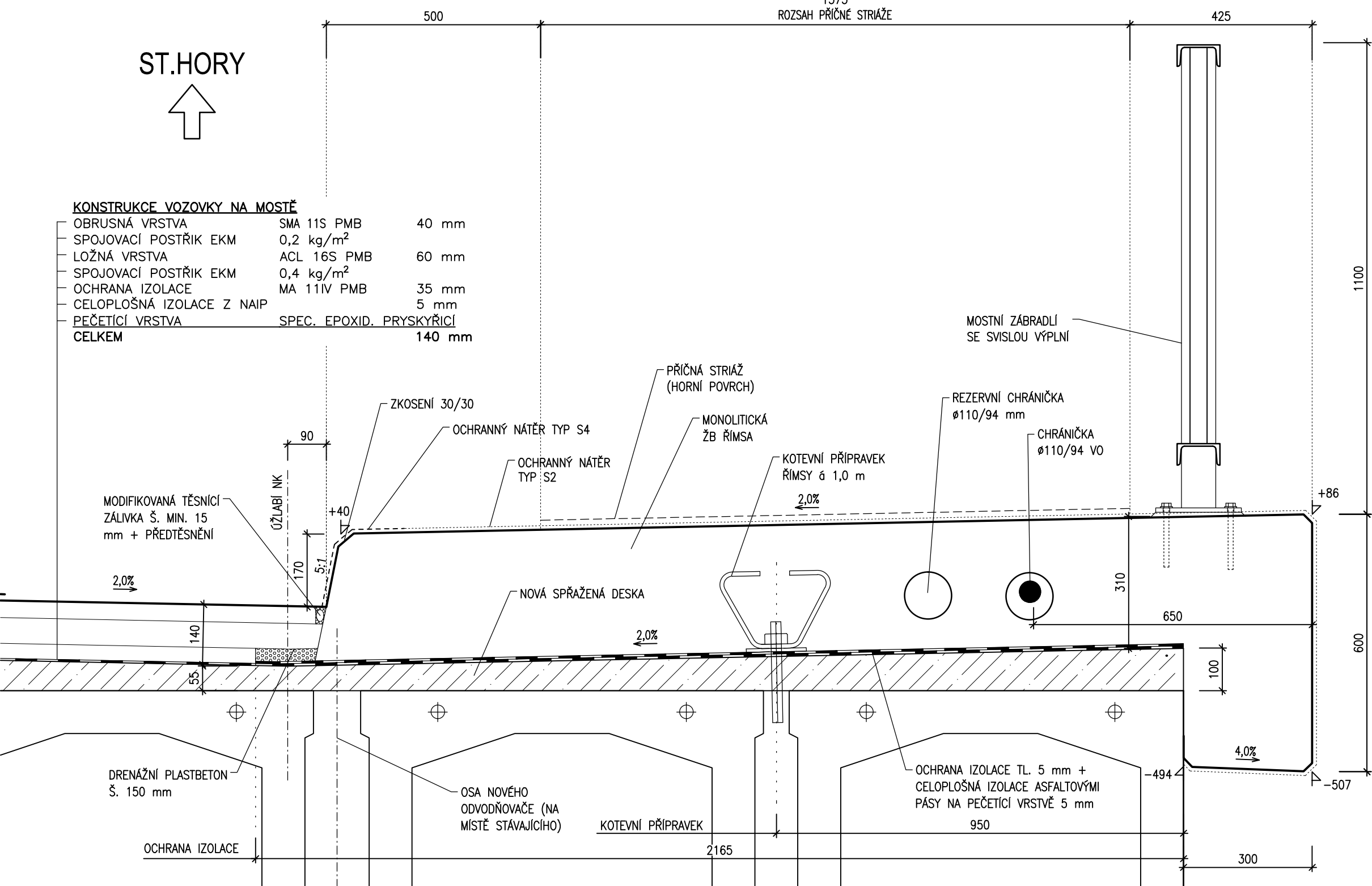


TVAR A VÝZTUŽ ŘÍMS

TVAR - PŘÍČNÝ ŘEZ 1:10

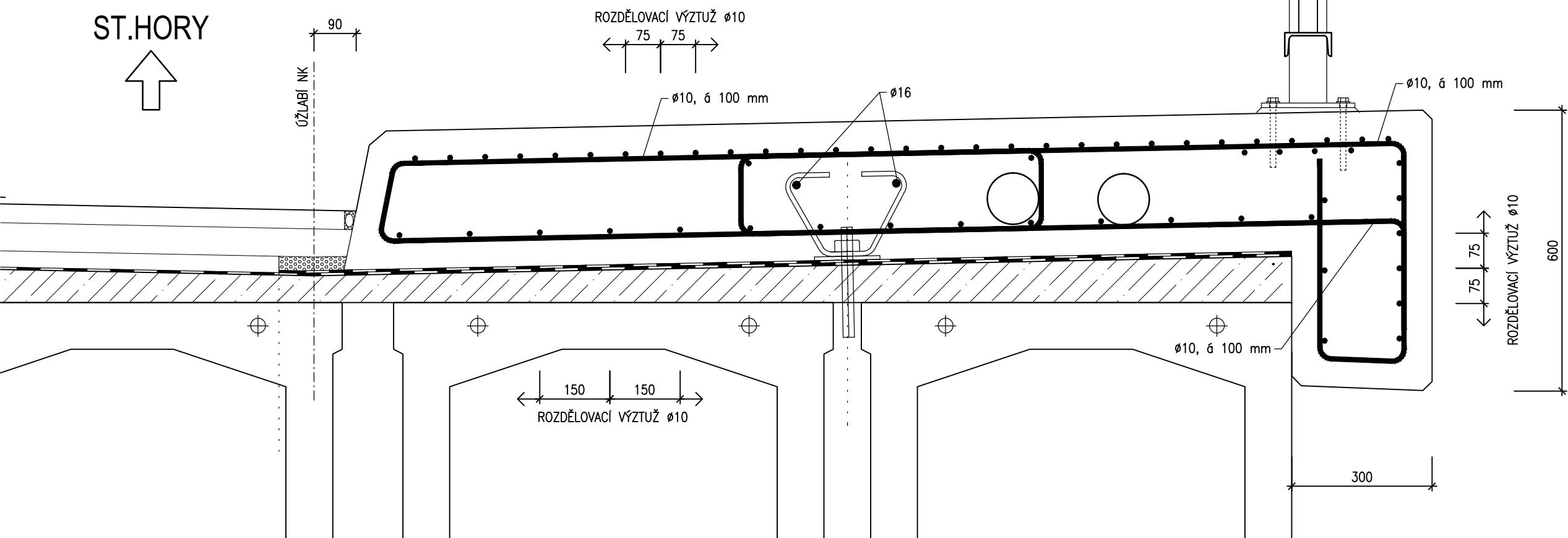
PRAVÁ ŘÍMSA

LEVÁ ŘÍMSA ANALOGICKY



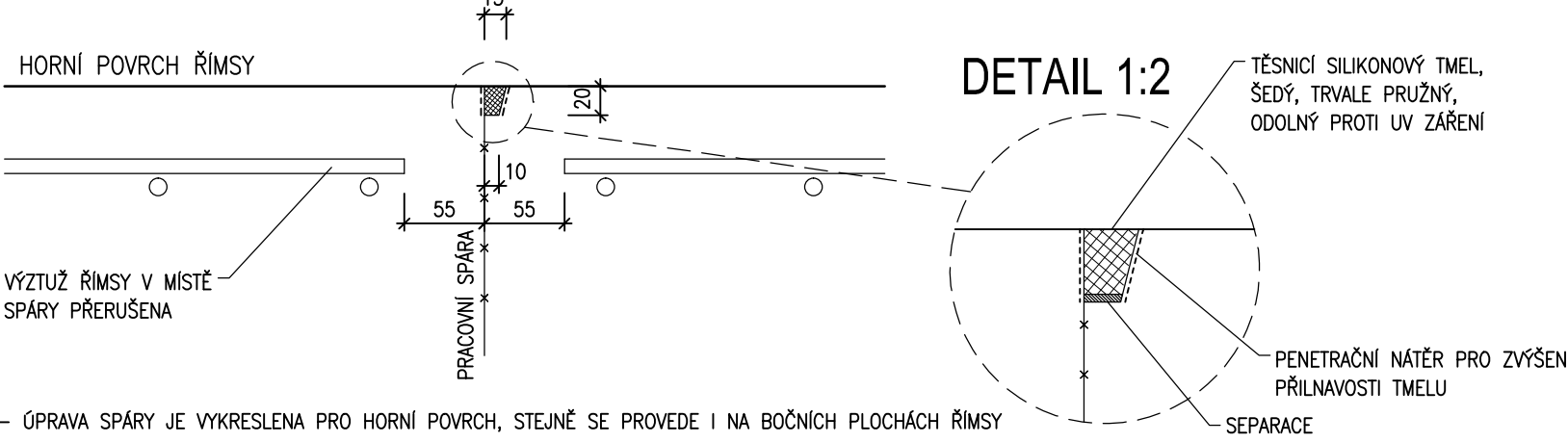
PRAVÁ ŘÍMSA

LEVÁ ŘÍMSA ANALOGICKY



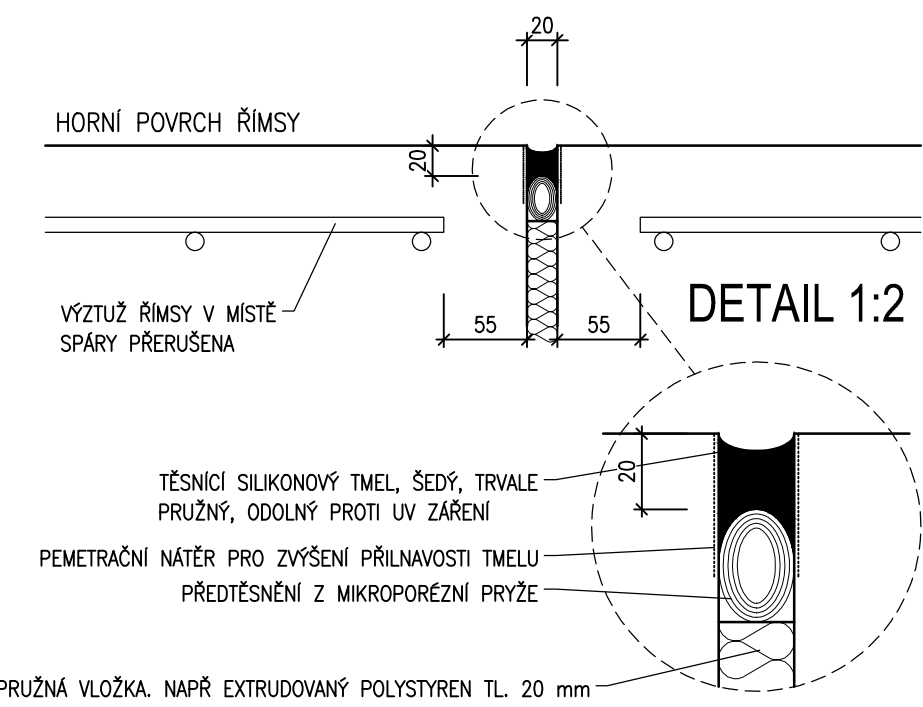
SMRŠŤOVACÍ SPÁRA 1:5

SVISLÝ ŘEZ

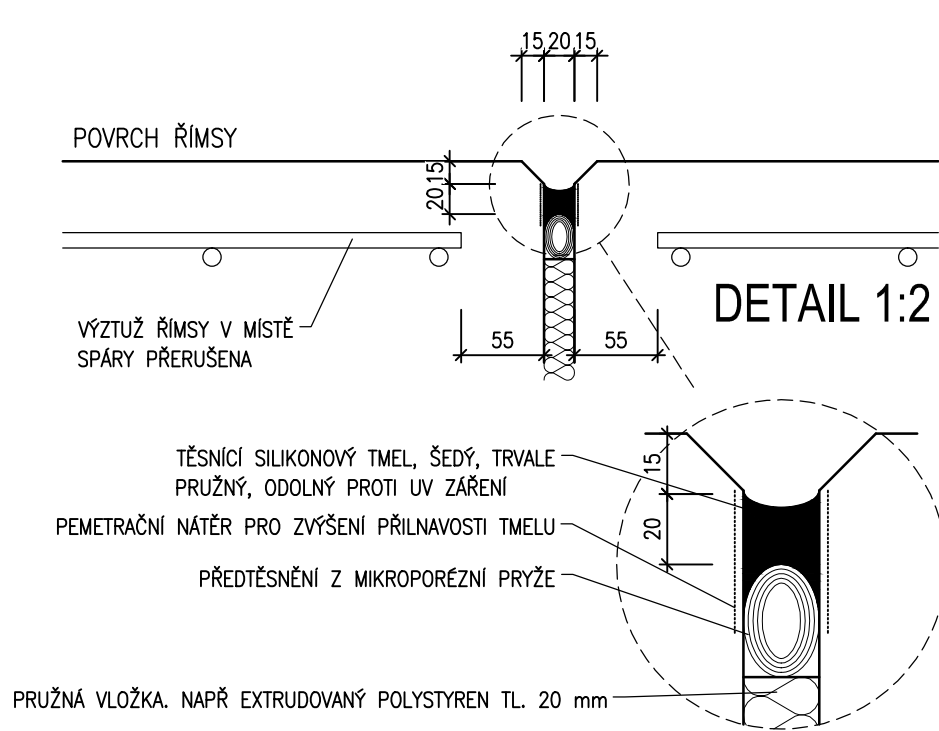


DILATAČNÍ SPÁRA 1:5

OBRUBA + HORNÍ POVRCH ŘÍMSY

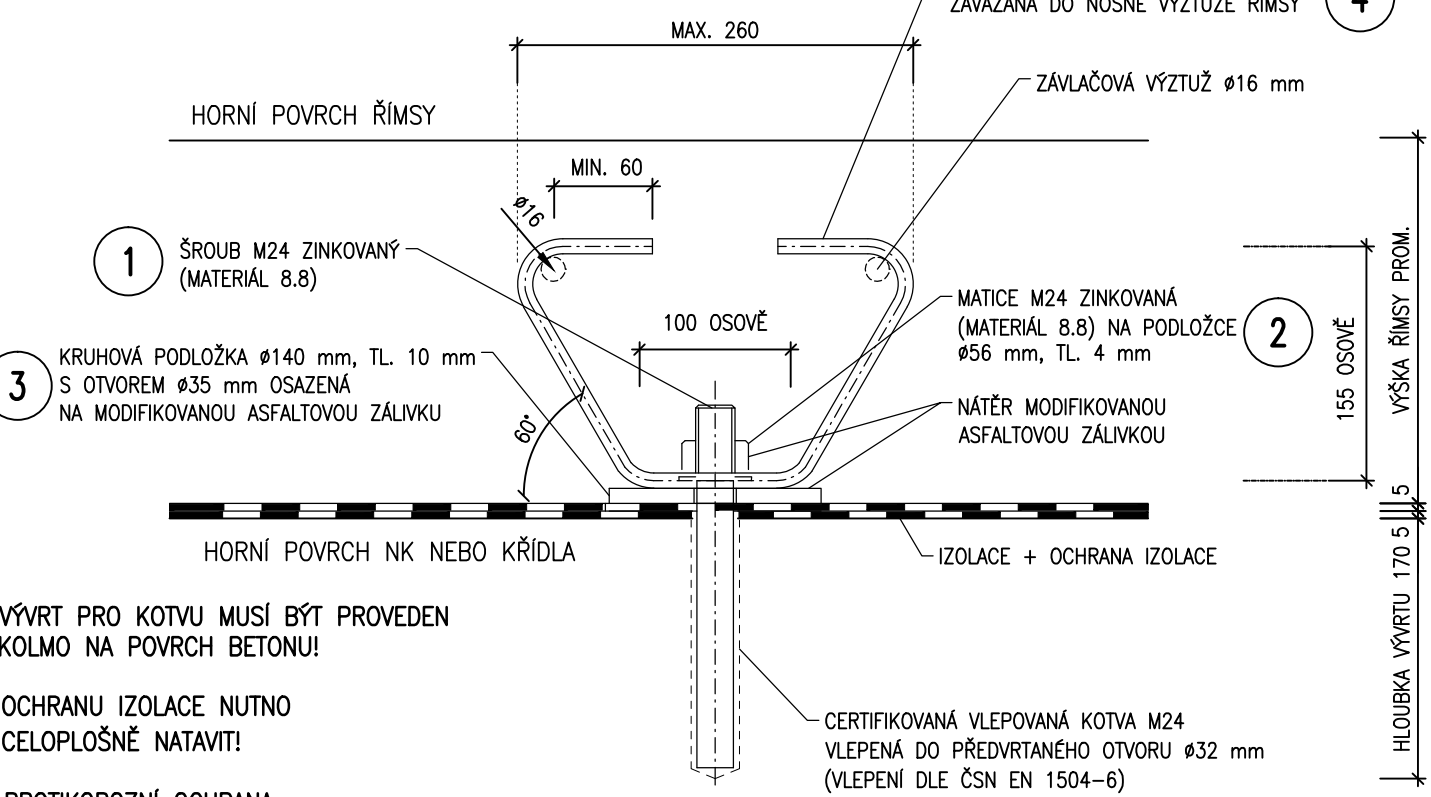


BOKY ŘÍMSY



KOTVENÍ ŘÍMS

KOTVENÍ DO VÝVRTU - PŘÍČNÝ ŘEZ 1:5



VÝVRT PRO KOTVU MUSÍ BÝT PROVEDEN KOLMO NA POVRCH BETONU!

OCHRANU IZOLACE NUTNO CELOPLOŠNĚ NATAVIT!

PROTIKOROZNÍ OCHRANA
OCELOVÝCH PRKŮ Zn 80 µm
PONOREM.

MATERIÁLY

BETONY BUDOU PROVEDENY DLE ČSN EN 206


KONSTRUKČNÍ BETONY:	C30/37	XF4 – Cl 0,2, Dmax 16 – S4
BETONÁŘSKÁ VÝZTUŽ:	B500B	

POZNÁMKY

PO DÉLCE BUDOU ŘÍMSY ROZDĚLENY DILATAČNÍMI (NAD PODPĚRAMI)
A SMRŠŤOVACÍMI SPÁRAMI DO CELKŮ O MAXIMÁLNÍ DÉLCE 6,0 M.

B
SO 201

PDPS

VEDOUČÍ PROJEKTANT		Ing. Martin ŘEHULKA	SOUŘADNICOVÝ SYSTÉM:		S-JTSK
ZODPOVĚDNÝ PROJEKTANT		Ing. Kateřina MRHAČOVÁ	VÝŠKOVÝ SYSTÉM:		Bpv
VYPRACOVAL		Ing. Kateřina MRHAČOVÁ	 Projekční kancelář PRIS spol. s r.o. OSOVA 20, 625 00 BRNO tel. / fax 547 212 053, e-mail info@pris.cz		
KONTROLOVAL		Ing. Jiří ŠRUBAŘ			
KRAJ	KRAJ VYSOČINA	OBJEDNATEL DOKUMENTACE	KSÚS VYSOČINA	DÁTUM	12/2019
AKCE				FORMÁT	A4
II/523 Jihlava, ul. Jiráskova most ev.č. 523-001 SO 201 - Most ev.č. 48416-2				MĚŘÍTKO	1:10, 5, 2
				STUPEŇ	PDPS
				ČÍS. ZAKÁZKY	19044
				ARCHIVNÍ ČÍS.	B2_09_TVRS
PŘÍLOHA				ČÍS. VÝKRESU	9
TVAR A VÝZTUŽ ŘÍMS					